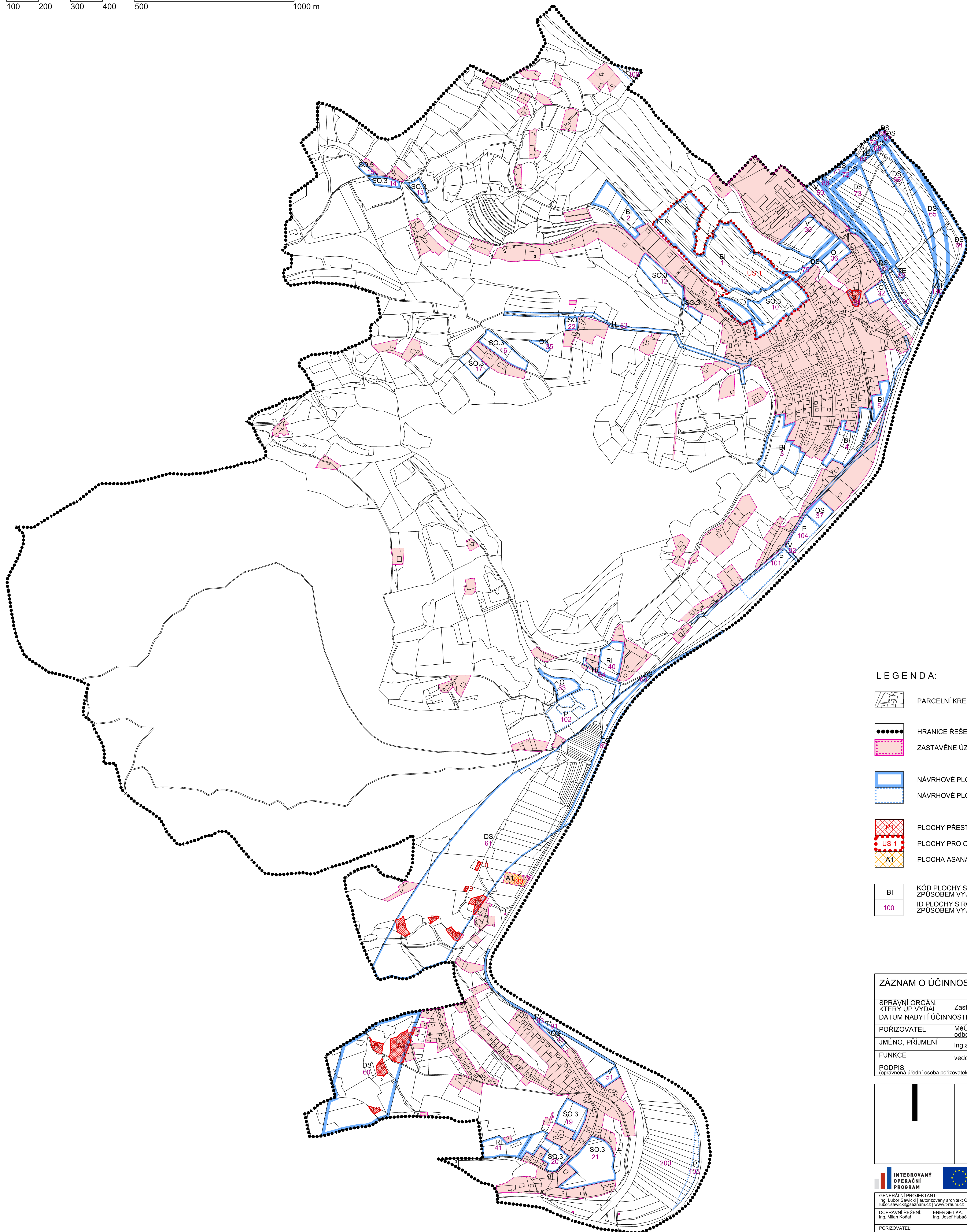


ÚZEMNÍ PLÁN JARCOVÁ

VÝKRES ZÁKLADNÍHO ČLENĚNÍ ÚZEMÍ

0 50 100 200 300 400 500 1000 m





LEGENDA:

-  PARCELNÍ KRESBA
-  HRANICE ŘEŠENÉHO ÚZEMÍ
-  ZASTAVĚNÉ ÚZEMÍ K 1.3.2011
-  NÁVRHOVÉ PLOCHY - ZASTAVITELNÉ PLOCHY
-  NÁVRHOVÉ PLOCHY - OSTATNÍ
-  PLOCHY PŘESTAVBY
-  PLOCHY PRO OVĚŘENÍ ÚZEMNÍ STUDIÍ
-  PLOCHA ASANACE
-  BI KÓD PLOCHY S ROZDÍLNÝM ZPŮSOBEM VYUŽITÍ
-  100 ID PLOCHY S ROZDÍLNÝM ZPŮSOBEM VYUŽITÍ

ZÁZNAM O ÚČINNOSTI

SPRÁVNÍ ORGÁN, KTERÝ UP VYDÁL	Zastupitelstvo obce Jarcová
DATUM NABYTÍ ÚČINNOSTI	
POŘIZOVATEL	MěÚ Valašské Meziříčí odbor regionálního rozvoje a územního plánování
JMÉNO, PŘÍJMENÍ	Ing.arch. Dagmar Vávrová
FUNKCE	vedoucí odboru
PODPIS (oprávněná úřední osoba pořizovatele)	

 INTEGROVANÝ OPERAČNÍ PROGRAM	 EVROPSKÁ UNIE EVROPSKÝ FOND PRO REGIONÁLNÍ ROZVOJ ŠANCE PRO VÁŠ ROZVOJ	 MINISTERSTVO REGIONÁLNÍHO ROZVOJE
DOPRAVNÍ ŘEŠENÍ: Ing. Milan Koňář ENERGETIKA: Ing. Josef Hubáček VODNÍ HOSPODÁŘSTVÍ: Ing. Romana Kašparová ÚSES: Ing. Lubor Sawicki		
POŘIZOVATEL: MĚSTSKÝ ÚŘAD VALAŠSKÉ MEZÍŘÍČÍ Č. ZAKÁZKY: 208/2010 DATUM: říjen 2013		
ÚZEMNÍ PLÁN JARCOVÁ VÝKRES ZÁKLADNÍHO ČLENĚNÍ ÚZEMÍ		MĚŘÍTKO: 1:5 000 Č. VÝKRESU: A/II.1

Mapový podklad: © ÚRM ZK - Fotokopie informativního charakteru odvozen z katastrální mapy